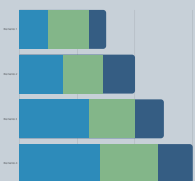




Creative Technology for Aluminium Profiles



ILUMINACIÓN EXPOLED



Alu-Dealer S.L.
C/Vilafortuny nº18, Nave 6
43480 VILA SECA (SPAIN)

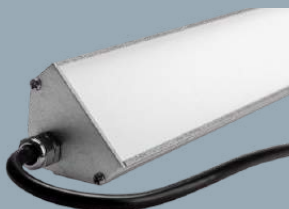


+34 609386899



evaquier@alu-dealer.com



**EXPOLED 500
EXPOLED 1000**

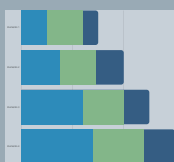
El carril EXPOLED es un producto especialmente diseñado para exposiciones, ferias y espectáculos de interior. Está equipado con dos ganchos de fijación a los travesaños de aluminio. Permite importantes ahorros en el consumo eléctrico y la posibilidad de poner de relieve un enfoque eco-responsable.

02**04****PROJEXPO 20
PROJEXPO 35**

Alu-Dealer S.L. comercializa proyectores de varilla LED de alta calidad para proporcionar a los expositores una iluminación cada vez más potente y brillante. Robusta, la gama PROJEXPO es ideal para cualquier disposición de espacios.

**EXHIBLED**

El foco de varilla EXHIBLED es la elección de los creadores de espacios. Con una base GU10, le permite colocar todo tipo de bombilla. Adaptable a cualquier proyecto, puede determinar su potencia, temperatura de color y ángulo de apertura.

06

Alu-Dealer S.L.
C/Vilafortuny nº18, Nave 6
43480 VILA SECA (SPAIN)



+34 609386899



evaquier@alu-dealer.com





EXPOLED-1000



ILUMINACIÓN POTENTE Y ECONÓMICA

Con 40 vatios de potencia, el EXPOLED 1000 proporciona una iluminación duradera y económica. Su ángulo de hasta de 180 ° permite una luminosidad difusa y bien repartida.

POTENCIA

40W

ÁNGULO DE LUMINOZIDAD

180°

LUMINOSIDAD ÓPTIMA

Para adaptarse específicamente a la iluminación del stand, hay tres temperaturas de color disponibles: 3000, 4500 o 6000 Kelvins.



INSTALACIÓN FÁCIL Y RÁPIDA

El raíl queda perfectamente instalado en los travesaños modulares de los stands gracias a los 4 ganchos previstos a tal efecto. Para adaptar el riel a cualquier tipo de disposición, estos soportes de suspensión son ideales para paredes traseras y tabiques de madera.



TEMPERATURA DEL COLOR

3000-6000K

EFICIENCIA LUMINOSA

88 lm/W

OPCIÓN DE ENTREGA

Los EXPOLED-1000 se pueden entregar con un flight case de transporte.





EXPOLED-500



ILUMINACIÓN DIFUSA

Su ángulo de hasta de 180 ° permite una luminosidad difusa y armoniosa. Con su temperatura de color de 3000 Kelvin, el riel EXPOLED-500 emite una luz agradable y cálida.

POTENCIA

27W

ÁNGULO DE LUMINOZIDAD

180°

FÁCIL MANTENIMIENTO Y ALMACENAMIENTO

Fabricado en aluminio y policarbonato, es resistente a los impactos y requiere poco mantenimiento. Su estuche de transporte hecho a medida facilita el transporte y el almacenamiento.



INSTALACIÓN SIMPLE Y RÁPIDA

El raíl queda perfectamente instalado en los travesaños modulares de los stands gracias a los 4 ganchos previstos a tal efecto. Para adaptar el riel a cualquier tipo de disposición, estos soportes de suspensión son ideales para paredes traseras y tabiques de madera.



TEMPERATURA DEL COLOR

3000K

EFICIENCIA LUMINOSA

85 lm/W

OPCIÓN DE ENTREGA

Los rieles EXPOLED-5000 se pueden entregar con un flight case de transporte.





FICHA TÉCNICA COMPARATIVA

EXPOLED-1000/EXPOLED-500

MODELOS

EXPOLED-1000 EXPOLED-500

POTENCIA	40 WATT	20 WATT
DIMENSIONES	1032X62X43mm	532x62x50mm
REFERENCIA LED	SMD	SMD
TEMPERATURA DE COLOR	3000/4500/6000k	3000k
POTENCIA DE LA LUZ	>3500 lm	1700 lm
EFICIENCIA LUMINOSA	88lm/W	85lm/W
ÍNDICE DE REPRODUCCIÓN CROMÁTICA	>75	>75
ANGÚLO DE LA LUZ	180º	180º
SISTEMA DE ENGANCHE	4 Ganchos	4 Ganchos
DATOS ELÉCTRICOS	230-240V, 50Hz	230-240V, 50Hz
TOMA CORRIENTE	Cable pelado	Cable pelado
LONGITUD CABLEADO	2x50cm	2x50cm
ÍNDICE DE PROTECCIÓN	IP50	IP50
MATERIALES	Aluminio, Policarbonato	Aluminio, Policarbonato
PESO	1,32kg	0,85kg
COLOR DEL MARCO	Gris	Gris

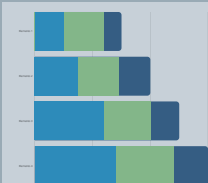


LOS + DE LOS EXPOLED

- Montaje y desmontaje rápido
- Bajo consumo de energía
- Iluminación difusa
- Alta resistencia al impacto
- Fácil mantenimiento y almacenamiento

OPCIÓN DE ENTREGA

- Flight-case de transporte.
- Instalación conectores Wieland
- Kit Cableado
- Ganchos para tabique de madera



Alu-Dealer S.L.
C/Vilafortuny nº18, Nave 6
43480 VILA SECA (SPAIN)



+34 609386899



evaquier@alu-dealer.com





PROJEXPO-35



ENFOQUE DE LOS VISUALES

La distribución de sus LED SMD en un amplio marco asegura una iluminación difusa. Su ángulo de haz de 120 ° le permite mejorar su señalización.

POTENCIA

35W

POTENCIA DE LA LUZ

4200 LM

LUMINOSIDAD ÓPTIMA

Con una potencia de 35 W y una temperatura de color fría de 5700 Kelvin, este proyector resalta sus productos en el stand.



VENTAJA SOBRE LA COMPETANCÍA

Con una potencia lumínica de 4.200 lm y una potencia de 120 lm / W, sus stands se destacarán de los espacios de la competencia.



TEMPERATURA DEL COLOR

5700K

EFICIENCIA LUMINOZA

120 lm/W

OPCIÓN DE ENTREGA

PROJEXPO-35 se puede entregar con conectores wieland





PROJEXPO-20



INVERSIÓN CONTROLADA

La distribución de sus LED SMD en un amplio marco asegura una iluminación difusa. Su ángulo de 120 ° le permite mejorar su señalización.

POTENCIA

20W

POTENCIA DE LA LUZ

1600 LM

AMPLIO ÁNGULO DE ILUMINACIÓN

La distribución de sus LED SMD y su ángulo de 120 ° proporcionan una iluminación difusa.



SEÑALIZACIÓN LUMINOSA

Con una temperatura de color de 5700 Kelvin y una salida de luz de 1600 lúmenes, este proyector le permite resaltar su señalización o sus productos.



TEMPERATURA DEL COLOR

5700K

EFICIENCIA LUMINOSA

80 lm/W

INVERSIÓN CONTROLADA

El PROJEXPO 20 proporciona una ventaja económica gracias a su salida de luz de 80lm / W





FICHA TÉCNICA COMPARATIVA

PROJEXPO-20/PROJEXPO-35

MODELOS

PROJEXPO-20

PROJEXPO-35

POTENCIA	20 WATT	35WATT
DIMENSIONES	520X130X48mm	520x130x48mm
REFERENCIA LED	SMD	SMD
TEMPERATURA DEL COLOR	5700k	5700k
POTENCIA DE LA LUZ	1600 lm	4200 lm
EFICIENCIA LUMINOSA	80lm/W	120lm/W
ÍNDICE DE REPRODUCCIÓN CROMÁTICA	>80	>80
ÁNGULO DE LA LUZ	120º	120º
SISTEMA DE ENGANCHE	Clip de 20mm	Clip de 20mm
DATOS ELÉCTRICOS	230-240V, 50Hz	230-240V, 50Hz
TOMA CORRIENTE	Schuko	Schuko
LONGITUD CABLEADO	180cm	180cm
ÍNDICE DE PROTECCIÓN	IP20	IP20
MATERIALES	Aluminio, Vidrio, ABS	Aluminio, Vidrio. ABS
PESO	0,6kg	0,7kg
COLOR DEL MARCO	Gris	Gris

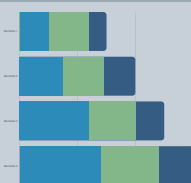


LOS + DE LOS PROEXPO

- Montaje y desmontaje rápido
- Bajo consumo energético
- Iluminación potente y difusa
- Transformador integrado
- Sistema de enganche adaptable
- Fácil mantenimiento y almacenamiento.

OPCIÓN DE ENTREGA

- Flight-case de transporte.
- Instalación de conectores Wieland
- Kit de cableado



Alu-Dealer S.L.
C/Vilafortuny nº18, Nave 6
43480 VILA SECA (SPAIN)



+34 609386899



evaquier@alu-dealer.com





EXHIBLED



EXHIBLED

El foco de varilla EXHIBLED es el activo de los creadores de espacios. Con una base GU10, le permite acoplar la bombilla de su elección. Adaptable a cualquier proyecto, puede determinar su potencia, temperatura de color y ángulo de apertura.

BASE

GU10

ANGULO
DE LA LUZ

120°

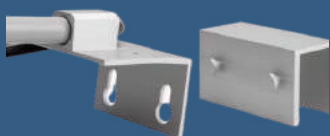
RENDIMIENTO VISUAL ÓPTIMO

Su cabezal ajustable proporciona una iluminación específica para sus elementos de comunicación visual. Seleccione la bombilla de su elección, en términos de potencia y temperatura de color, para crear el ambiente deseado.



MONTAJE RÁPIDO

No pierda más tiempo configurando sus proyectores. El EXHIBLED tiene un sistema de fijación de clip modular que encaja en segundos en perfiles de aluminio o se atornilla en tabiques de madera.



DIMENSIONES

320X60mm

PESO

0.4 kg

DISEÑO ESTUDIADO

Su diseño ergonómico le da total libertad en la disposición de las superficies de exposición.





FICHA TÉCNICA

EXHIBLED

MODELO

EXHIBLED

BASE	gu10
DIAMETRO BOMBILLA MAX.	59mm
DIMENSIONES	320X60mm
REFERENCIA LED	-
TEMPERATURA DEL COLOR	-
POTENCIA DE LA LUZ	-
EFICIENCIA LUMINOSA	-
ÍNDICE DE REPRODUCCIÓN CROMÁTICA	-
ANGÚLO DE LA LUZ	120º
SISTEMA DE ENGANCHE	Clip modulaire 20mm
DATOS ELÉCTRICOS	230-240V, 50Hz
TOMA CORRIENTE	Schuko
LONGITUD CABLEADO	180cm
ÍNDICE DE PROTECCIÓN	IP20
MATERIALES	Aluminium, ABS
PESO	0,4kg
COLOR DEL MARCO	Gris

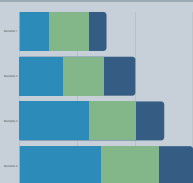


LOS + DEL EXHIBLED

- Cabezal ajustable
- Montaje rápido
- Fácil mantenimiento
- Área de iluminación dirigida
- Sistema de enganche adaptable
- Fácil mantenimiento y almacenamiento.

OPCIÓN DE ENTREGA

- Flight-case de transporte.
- Instalación de conectores Wieland
- Kit de cableado



Alu-Dealer S.L.
C/Vilafortuny nº18, Nave 6
43480 VILA SECA (SPAIN)



+34 609386899

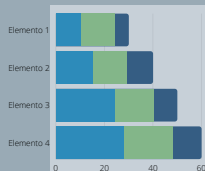


evaquier@alu-dealer.com





Creative Technology for Aluminium Profiles



Alu-Dealer S.L.
C/Vilafortuny nº18, Nave 6
43480 VILA SECA (SPAIN)



+34 609386899



evaquier@alu-dealer.com

