

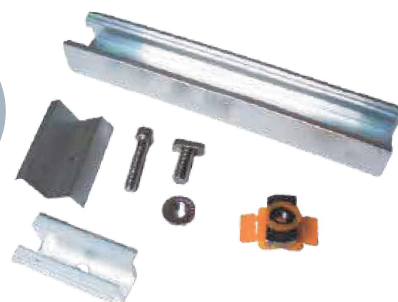


NOTICE D'INSTRUCTION

Le kit d'accessoire et de profilé

Le kit d'installation est composé de système de fixation et du profilé en aluminium

STEP 01



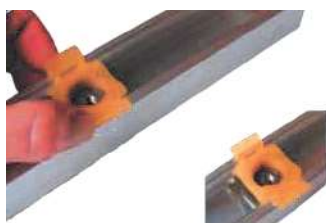
STEP 02

Écrou à ailette

Prendre l'écrou à ailette.
REF. D500776 ou D500777

Fixation de l'écrou à ailette
Présenter l'écrou à ailette dans le profilé

STEP 03

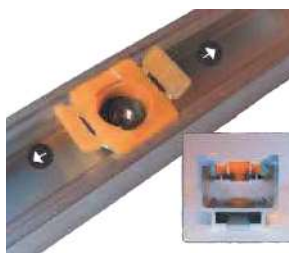


STEP 04

Fixation de l'écrou à ailette
Insérer l'écrou à ailette dans le profilé

Fixation de l'écrous à ailette
Tourner à 90° l'écrous à ailette

STEP 05



STEP 06

Réglage de l'écrous à ailette

Une fois fixé l'écrous peut glisser dans le profilé pour un positionnement optimal





FIXATION SUR LE TOIT POUR ARDOISE

Le kit d'accessoire et de profilé

Exemple de fixation sur toit d'ardoise avec la REF. D500710

STEP
01



STEP
02

Crochet de toit pour ardoise-Inox A2

Présenter la vis tête marteau et l'écrou hexagonal à embase crantée

Fixation du profilé sur le crochet
Faire glisser la vis tête marteau dans le profilé et serrer l'écrou exagonal

STEP
03



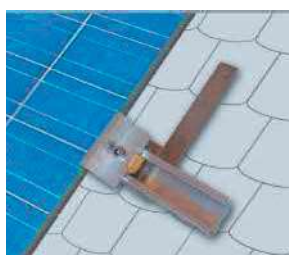
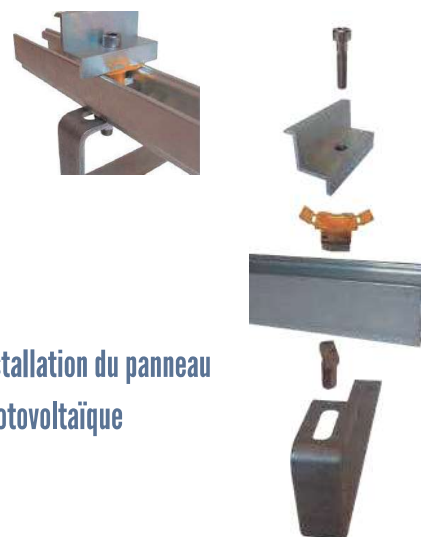
STEP
04

Fixation de l'écrou à ailette

Fixer l'écrou à ailette dans le profilé

Acoplage de l'étrier de fixation externe ou central
visser l'étrier à l'aide de l'écrou à ailette

STEP
05



STEP
06

Installation du panneau photovoltaïque

