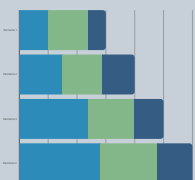




Creative Technology for Aluminium Profils



PLANCHER TECHNIQUE



Alu-Dealer S.L.
C/Vilafortuny nº18, Nave 6
43480 VILA SECA (SPAIN)



+34 609386899

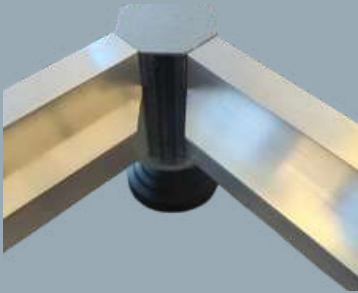


evaquier@alu-dealer.com





PLANCHER TECHNIQUE



LES PROFILÉS ALUMINIUM

Spécialement conçu pour un montage facile et rapide.

02

04

LES PIEDS RÉGLABLES PAR LE HAUT

Notre système de pieds permet de niveler le plancher technique par le haut à l'aide d'une simple clé Allen de 4mm



LES RÉALISATIONS

Une image vaut mieux qu'un long discours. Voici quelques images de réalisations récentes



06

08

LES FICHES TECHNIQUES

Vous avez un doute concernant le montage de notre système? Les fiches techniques sont là pour vous accompagner tout au long de votre installation



02

LES PROFILÉS EN ALUMINIUM



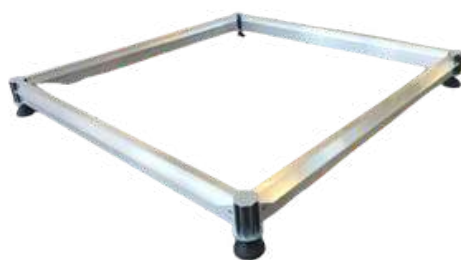
PLANCHER TECHNIQUE

REF. ST-70

Longueur Max. 6m
Profilé de 70x19mm avec deux
ailettes de 20x2,5mm



Le profilé ST-70 est fixé sur un profilé
octogonal à l'aide d'une pince de
39mm



Alu-Dealer S.L.
C/Vilafortuny nº18, Nave 6
43480 VILA SECA (SPAIN)



+34 609386899



evaquier@alu-dealer.com





REF. NIV-ST

Pieds réglable par le haut jusqu'à 70mm de hauteur.

Embase de 60mm de diamètre

Cache plastique

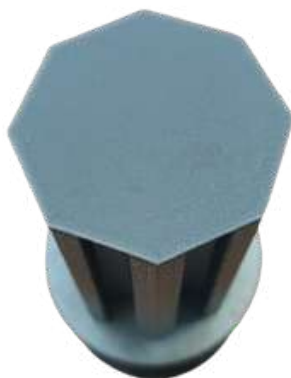
Sur-élévation de 115-160mm



Pieds réglable par le haut avec une clé allen de 4mm



Cache en plastique pour une finition impeccable



06



PLANCHER TECHNIQUE



RÉALISATIONS

Alu-Dealer S.L.
C/Vilafortuny nº18, Nave 6
43480 VILA SECA (SPAIN)



+34 609386899



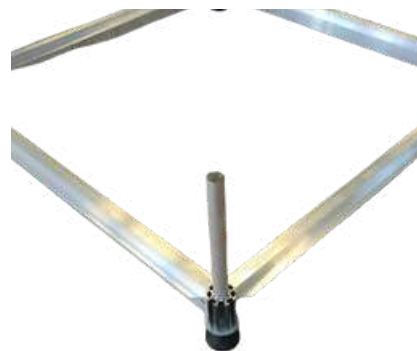
evaquier@alu-dealer.com





Bienvenue dans l'ère de l'innovation et de la modularité avec notre plancher technique spécialement conçu pour les stands modulaires. Nos solutions allient esthétique, robustesse et facilité d'installation pour offrir une expérience d'exposition inégalée.

Manchon de raccordement pour fixer les stands sur la structure du plancher technique



Caractéristiques Principales

- **Durabilité Supérieure:** Fabriqué à partir de matériaux de haute qualité pour résister à une utilisation intensive.
- **Installation Rapide:** Système modulaire facile à assembler et à démonter, sans besoin d'outils spécialisés.
- **Esthétique Personnalisable:** Disponible en diverses finitions et couleurs pour correspondre à l'image de votre marque.
- **Gestion Intégrée des Câbles:** Espace sous le plancher pour passer discrètement les câbles et les connexions.

Plancher d'une épaisseur de 20mm

Dimensions en fonction
des longueurs du cadre

Traverse	Plancher	Angles bisautés
954x954mm	980x980mm	13x13mm
945x945mm	971x971mm	13x13mm
940x940mm	966x966mm	13x13mm

